

Mesures en cm prises directement sur le corps, sans serrer.

**Commander la taille correspondante à la plus grande de vos mensurations : A ou B ou C**

Measurements in cm taken directly on the body, without tightening.

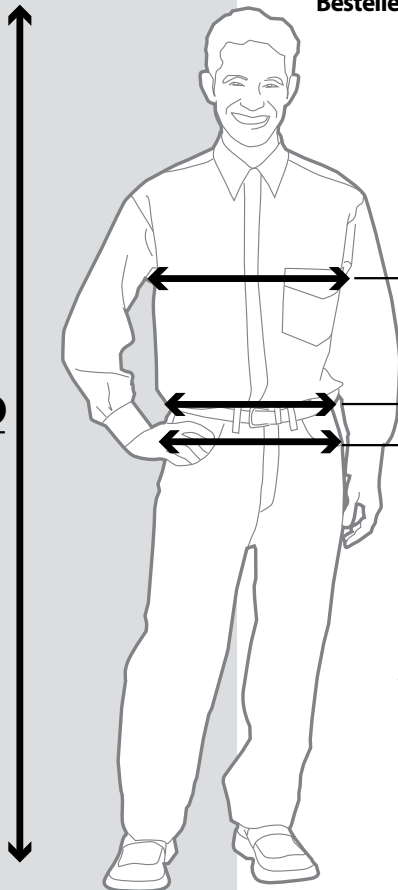
**Order the size corresponding to the biggest of your measurements : A or B or C**

Messen Sie die Maße in cm direkt auf Ihrem Körper, aber nicht zu eng.

**Bestellen Sie die Größe, die Ihrem weitesten Körperumfang entspricht: A oder B oder C**

Taille  
Height  
Größe

< **D**

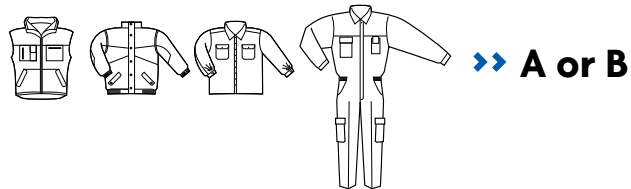


**A** > Tour de poitrine - Chest - Brustumfang

**B** > Tour de taille - Waist - Tailleumfang

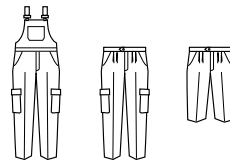
**C** > Tour de bassin - Hip - Hüftumfang

Pour vestes, parkas, blousons, gilets et combinaisons  
*For jackets, parkas, vests, waistcoats and coveralls*  
*Für Jacken, Parkas, Blousons und Westen*



>> **A or B**

Pour pantalons, shorts et cottes à bretelles  
*For trousers, shorts and bip-pants*  
*Für Hosen, Shorts und Latzhosen*



>> **B or C**

Taille hommes Men's sizes / Herrengröße	36	38	40	42	44	46	48	50	52	54	56	58	60	62	64	66
<b>A</b> Poitrine Chest / Brustumfang	81	88	89	96	97	104	105	112	113	120	121	128	129	136	137	144
<b>B</b> Taille Waist / Tailleumfang	69	76	77	84	85	92	93	100	101	108	109	116	117	124	125	132
<b>C</b> Bassin Hip / Hüftumfang	85	92	93	100	101	108	109	116	117	124	125	132	133	140	141	148
<b>D</b> Hauteur Height / Körpergröße	156	164	156	164	164	172	172	180	180	188	188	196	196	204	196	204
Équivalence en lettres Letters equivalence /entspricht der Größe in Buchstaben	<b>XS</b>		<b>S</b>		<b>M</b>		<b>L</b>		<b>XL</b>		<b>XXL</b>		<b>XXXL</b>		<b>XXXXL</b>	
Équivalence en numéro Number equivalence / entspricht der Größe Nummer	<b>0</b>		<b>1</b>		<b>2</b>		<b>3</b>		<b>4</b>		<b>5</b>		<b>6</b>		<b>7</b>	